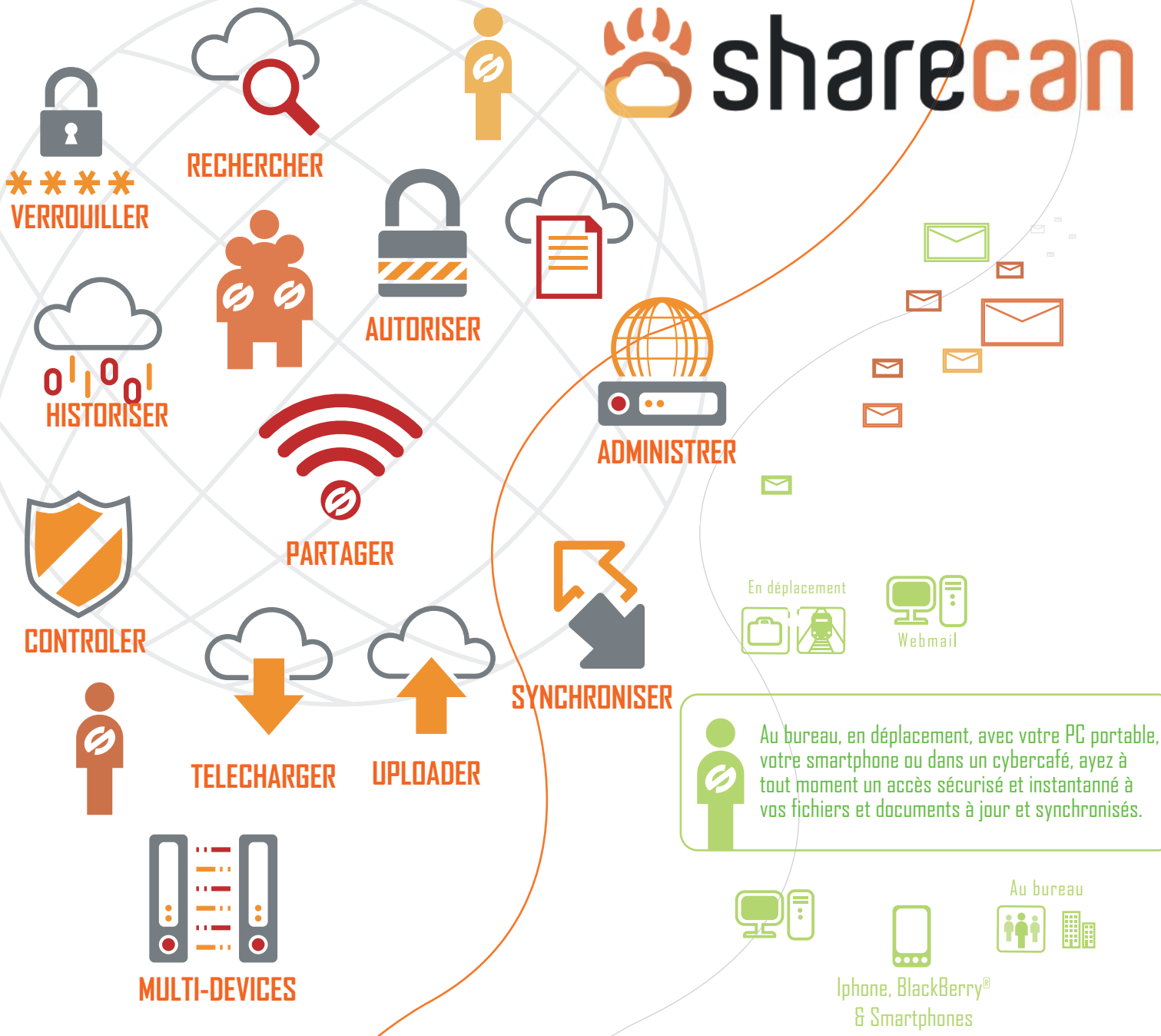




**Service de Stockage,  
Partage et Collaboration  
sécurisée en ligne**



[www.secuserve.com](http://www.secuserve.com)



- > Vous voulez stocker vos fichiers en ligne en toute sécurité pour y accéder à tout moment avec n'importe quel device ?
- > Vous voulez travailler à plusieurs sur un document sans être connecté sur le même Système d'Information ?
- > Vous voulez envoyer un fichier volumineux à un partenaire en toute confidentialité ?
- > Comment être certain que vos collaborateurs ont toujours accès au bon document à jour en ligne ou sur leur poste Windows ?
- > Avez-vous la maîtrise sur la sécurité et la confidentialité des fichiers de votre entreprise ?

## Collaborez et partagez efficacement vos fichiers en ligne en toute sécurité et sérénité

... et pour être en avance sur vos concurrents et plus efficace, avec ShareCan vous avez la possibilité d'interconnecter vos services de stockage/partage avec vos services de relayage et de messagerie !

## Il existe quatre niveaux de services ShareCan :

Si toutes les entreprises et organisations ont besoin de stocker et partager en ligne, elles n'ont pas les mêmes besoins en termes de nombre d'utilisateurs, d'espace disque, de nombre d'administrateurs et de couverture du Support Technique.

Pour répondre aux impératifs organisationnels et budgétaires de toutes les organisations, à chacun son ShareCan :

- > ShareCan Start (DECOUVRIR) : découvrez notre service jusqu'à 3 utilisateurs, GRATUIT;
- > ShareCan Basic (TPE) : Service payant jusqu'à 10 utilisateurs et 100 Go d'espace, forfait mensuel;
- > ShareCan Pro (PME) : Jusqu'à 3 administrateurs, 500 Go et 50 personnes, forfait mensuel;
- > ShareCan Corporate (ETI et Grands Comptes) : Nombre d'Administrateurs et Utilisateurs illimités, facturation par utilisateur.

Fonctionnalités	START	BASIC	PRO	CORPORATE
<b>ADMINISTRATION</b>				
> Console d'administration en ligne	●	●	●	●
> Nombre d'Administrateurs	1	1	3	Illimité
> Gestion des utilisateurs	●	●	●	●
> Gestion des groupes	●	●	●	●
> Mode "délégation" / "fantôme"	●	●	●	●
> Gestion des interconnexion avec Modules tiers*	●	●	●	●
<b>GESTION DE FICHIERS</b>				
> Ajout/Création/Partage de répertoire	●	●	●	●
> Ajout/Suppression de fichiers via navigateur web	●	●	●	●
> MOWGLI : Synchronisation Multi-devices via Client Lourd sur PC*	●	●	●	●
> Client pour Smartphones & tablettes*	●	●	●	●
> Mail-Extractor : Alimentation des espaces de stockage/partage par auto-extraction des pièces jointes dans les messages*	●	●	●	●
> Synchro-MB : Alimentation automatique/synchronisation de l'espace "Fichiers" du Mobile BriefCase Optimails avec l'espace ShareCan*	●	●	●	●
> Limitation de la taille des téléchargements	5 Go	5 Go	5 Go	5 Go
<b>GESTION DES DROITS</b>				
> Historique des versions de document et retour arrière	●	●	●	●
> Recherche Multi-critères (nom, propriétaire, date de modification, etc...)	●	●	●	●
> Notification automatique en cas de changement ou partage	●	●	●	●
> Partage de fichier ou de dossier	●	●	●	●
> Protection de fichier par mot de passe	●	●	●	●
> Verrouillage de fichier	●	●	●	●
> Envoi de lien de téléchargement dans un email	●	●	●	●
> Durée de vie et Date Limite de Consultation pour certains fichiers	●	●	●	●
<b>SECURITE, REPORTING, SUPPORT &amp; QUOTAS</b>				
> Gestion des héritages de droits	●	●	●	●
> Analyse antivirus des fichiers	●	●	●	●
> Gestion des paramètres de sécurité	●	●	●	●
> Chiffrement SSL	●	●	●	●
> Synchronisation Active Directory/LDAP *option	●	●	●	●
> Historisation des accès et modifications	●	●	●	●
> Assistance par email/portail		●	●	●
> Assistance par téléphone				●
> Espace de stockage total	5 Go	100 Go	500 Go	100 Go/U
> Nombre d'Utilisateurs Max	3	10	50	Illimité

## Fonctions d'Administration et de gestion en ligne

Les administrateurs et les utilisateurs bénéficient d'une interface Web simple et intuitive. En ligne, les utilisateurs, peuvent ainsi visualiser et organiser la liste de leurs répertoires et fichiers, attribuer et modifier les droits et partages sur leur fichiers, administrer les groupes dont ils sont modérateurs, et bien sûr, télécharger de nouveaux fichiers ou les transmettre par lien dans un email de façon sécurisée. En local, sur leurs postes de travail Windows, ils peuvent installer **MOWGLI**, le meilleur compagnon de ShareCan, qui permet de **synchroniser en permanence** les répertoires de ShareCan avec un espace de dépôt local.

Les administrateurs bénéficient en sus de fonctions avancées : ajout d'utilisateurs, création de groupes d'utilisateurs, réglage des paramètres de sécurité, ajout des clés applicatives pour les modules tiers, et bien sûr, visualisation des rapports d'occupation et d'activités.

### Des fonctions évoluées et une console d'administration adaptée aux exigences des entreprises de toutes tailles

Pour les organisations les plus étendues et vastes, il existe plusieurs niveaux d'administration et de délégation de pouvoir, qui sont associés à une traçabilité complète garantissant ainsi une maîtrise de l'information et de sa confidentialité.

## Engagements de Service et Protection de vos données

Le service SHARECAN est délivré à partir des datacenters situés en France, et de fermes de serveurs redondées et sécurisées, garantissant ainsi un niveau d'intégrité et de disponibilité inégalé. De plus, vous avez l'assurance que les lois qui s'appliquent sur vos données, sont conformes aux directives et règlements français et européens, et donc de la préservation de leur protection et de leur confidentialité. Le verrouillage des fichiers par mot de passe et le chiffrement des données viennent compléter ces dispositions légales.

### Le service ShareCan est opéré en France sur des infrastructures hautement sécurisées

De plus, nous nous engageons contractuellement sur des niveaux de service garantis (SLA) : disponibilité, temps moyen d'accès et de téléchargement.

## Interconnexion avec la messagerie électronique

Et si les pièces jointes des messages que je reçois étaient déposées automatiquement dans ma "salle de stockage" ShareCan ? Et si je retrouvais dans mon Webmail tous mes fichiers ShareCan synchronisés et à jour ? C'est enfin possible avec les options **Mail-Extractor** de e-securemail et **Synchro-MB** d'Optimails !

### Votre espace de stockage accessible via votre Webmail et les pièces jointes automatiquement extraites et déposées dans votre espace de stockage, selon vos règles

Avec l'option Mail-Extractor\* (Service e-securemail), vous définissez des règles (selon de type de pièce jointe, l'émetteur, le destinataire, etc...) pour les pièces attachées soient automatiquement extraites et livrées dans votre espace de stockage (qu'il soit partagé ou individuel). Avec l'option Synchro-MB\*, tout ou partie de votre espace de stockage ShareCan (selon vos propres règles), est directement accessible et synchronisé avec votre espace "Fichiers" de votre Webmail PRONTO! (Service Optimails).

\*disponible sous conditions. Voir votre revendeur/commercial.



**Siège social :**  
125 rue Aristide Briand  
92300 Levallois-Perret

Stand : +33 (0)1 41 27 17 17  
Fax : +33 (0)1 72 77 17 67  
info@secuserve.com

**Agence Lyon :**  
74, bvd du 11 Novembre 1918  
69100 Villeurbanne

Tel : +33 (0)4 78 17 70 30  
Fax : +33 (0)4 89 81 94 01  
lyon@secuserve.com